



Erikoissijoitusrahasto

eQ Hoivakiinteistöt

Syyskuu 2014

Salkunhoitajan kommentti

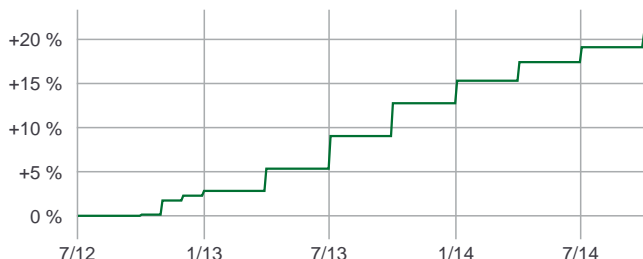
Kolmas vuosineljännes on ollut eQ Hoivakiinteistöt-rahastolle hyvin vilkas. Sijoitustoiminta on ollut aktiivista, ja rahasto on tehnyt kaupat yhteensä yli 20 kiinteistökohteesta kvartaalin aikana. Rahaston asiakasvarojen määrä on 30.9.2014 tapahtuneiden merkintöjen jälkeen kasvanut yli 135 miljoonan euron ja sijoituskapasiteetti 270 miljoonaan euroon.

Vuosineljänneksen ensimmäinen kauppa toteutettiin jo heinäkuun alussa. Kaupassa ostettiin kuusi kohdetta eri puolilta Suomea. Toinen kauppa, arvoltaan n. 25 miljoonaa euroa, tehtiin YIT:n kanssa syyskuussa. YIT:n kanssa sovimme kaupat viidestä kohteesta, jotka valmistuvat ensi vuoden aikana. Syyskuussa tehtiin myös sopimus, jonka myötä Päätoimija-konserni rakennuttaa Esperille 12 uutta hoivakotia. Nämä kohteet siirtyvät eQ Hoivakiinteistöt -rahaston omistukseen valmistuessaan. Lisäksi ostimme Vantaalta loistavalta paikalta saneerattavan kiinteistön, johon olemme neuvottelleet pitkäaikaisen vuokrasopimuksen johtavan hoivaoperaattorin kanssa. Näiden kohteiden myötä rahaston sijoitettu pääoma kasvaa n. 160 miljoonaan euroon.

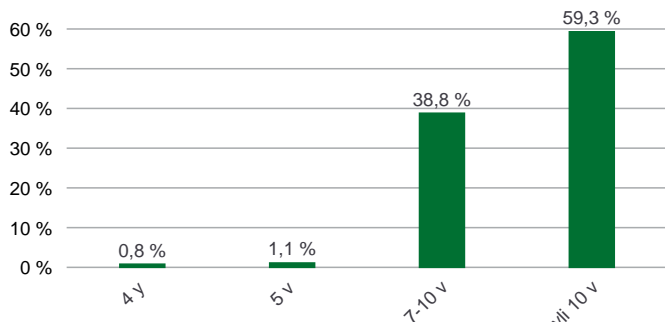
Odotamme sijoitustoiminnan jatkuvan aktiivisena myös vuoden loppuun. Rahastolla on työn alla lukuisia hankkeita, jotka toteutuessaan tulevat kasvattamaan salkkua merkittävästi.

OSUUDEN ARVONKEHITYS

30.06.2012 - 30.09.2014



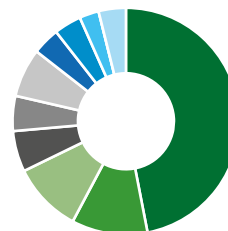
VUOKRASOPIMUSTEN MATURITEETTI



PERUSTIEDOT

Rahaston koko, milj.eur	136,5
Kiinteistövarallisuus (GAV), milj.eur	104,5
Rahasto-osuuden arvo	112,95
Salkunhoitaja	eQ Varainhoito Oy
Aloituspäivä	7.5.2012
ISIN-koodi	FI4000047014
Hallinnointi- ja säilytyspalkkio	1,95% + tuottosidonnainen palkkio
Merkintä-/lunastuspalkkio	2% / 0-2%

KIINTEISTÖJEN ALUEJAKAUMA



Uusimaa 47 %	Kuopion seutu 7 %
Joensuun seutu 11 %	Varsinais-Suomi 4 %
Pohjanmaa 10 %	Haminan seutu 4 %
Oulun seutu 6 %	Jyväskylän seutu 3 %
Pirkanmaa 5 %	Muut 3 %

KIINTEISTÖJEN KÄYTTÖTARKOITUSJAKAUMA



Erytishoiva 11 %	Mielenterveys/ lapset ja nuoret 1 %
Erytishoiva / mielenterveys 20 %	Päiväkoti 27 %
Lastensuojelu 15 %	Tehostettu palveluasuminen 26 %