

### TUOTTOKEHITYS ALUSTA



### PERUSTIEDOT

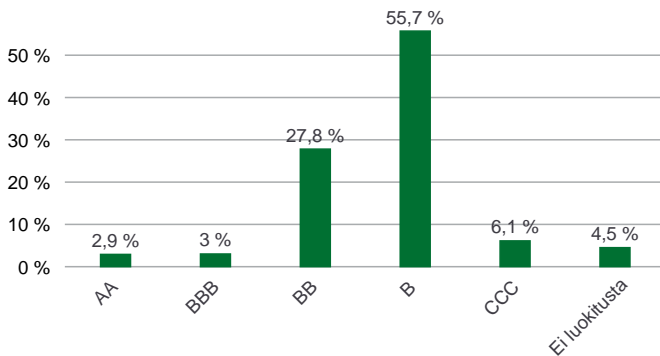
Rahaston koko, milj.eur	72,7
Rahasto-osuuden arvo	242,36 (31.7.2015)
Salkunhoitaja	Tommy Petersen
Vertailuindeksi	BofA Merrill Lynch European Currency Non-Financial High Yield 3 % Constrained Index (EUR Hedged)
Aloituspäivä	16.3.2001
ISIN-koodi	FI0008804406 (1 K), FI0008804398 (1 T)
Bloomberg-koodi	FIDHYBB FH
Hallinnointi- ja säilytyspalkkio	0,90%
Merkintä-/lunastuspalkkio	1,00%/1,00%
Minimimerkintä	500 eur

Korkeatuottoiset yritysainat, eli ns. high yield -lainat ovat erillinen omaisuusluokka, jolla on hyvä tuotto/riskisuhde. Erikoissijoitusrahasto eQ High Yield tarjoaa mahdollisuuden salkun tehokkaaseen hajautukseen. Rahasto sijoittaa vähintään 80 % rahaston varoista pääasiassa yritysten liikkeeseen laskemiin joukkolainoihin, joiden luottoluokitus on alhaisempi kuin BBB Standard & Poor'sin tai sitä vastaavan muun luokituslaitoksen luokitus. Sijoituksia voidaan tehdä myös luokittelemattomiin joukkolainoihin. Rahaston sijoitustoiminnan tavoitteena on saada sijoitetuille varoille tuotto, joka pitkällä aikavälillä ylittää vertailuindeksin tuoton.

### TUOTTOKEHITYS

	RAHASTO	INDEKSI
1 kk	0,3 %	0,8 %
3 kk	-0,9 %	-0,5 %
vuoden alusta	2,6 %	3,4 %
12 kk	2,8 %	3,8 %
3 v p.a.	7,5 %	8,9 %
perustamisesta lähtien	142,4 %	188,4 %

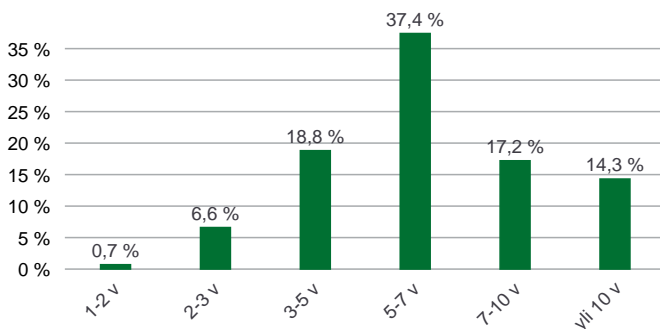
### LUOTTOLUOKITUSJAKAUMA



### KYMMENEN SUURINTA

Yritys	Osuus
AURIS LUXEMBOURG II	2,2 %
Thames Water Kemble Fina 7,75% 1.4.2019	2,1 %
Telefonica Europe VAR 26.11.2050	2,1 %
Virgin Media Finance PLC 7 % 15.04.2023	2,1 %
Jaguar Land Rover Automotive 5% 15.2.2022	1,9 %
Debenhams PLC 5,25% 15.7.2021	1,9 %
UPC Holding BV 6.375 % 15.09.2022	1,9 %
Stora Enso OYJ 7,25 % 15.4.2036	1,8 %
Telenet Finance Luxembourg SCA 6.375 % 15.11.2020	1,8 %
HCA Inc 7.5 % 15.02.2022	1,7 %

### MATURITEETTIJAKAUMA ERÄPÄIVÄÄN



### RISKITUNNUSLUVUT

Korkoriskin duraatio	3,5 vuotta
Efektiviinen korko	6,3 %
Keskimääräinen luottoluokitus	BB-

### TOIMIALAJAKAUMA

Toimiala	Osuus
Sykliset	35,0 %
Ei-sykliset	25,0 %
Telekomm.	24,9 %
Yhdyskuntapalvelut	6,2 %
Energia	5,9 %
Teknologia	3,0 %