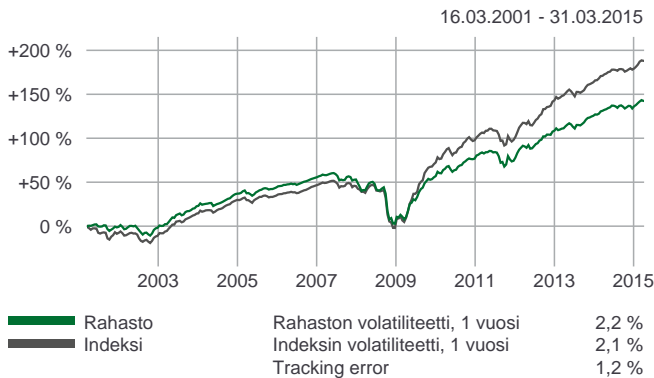


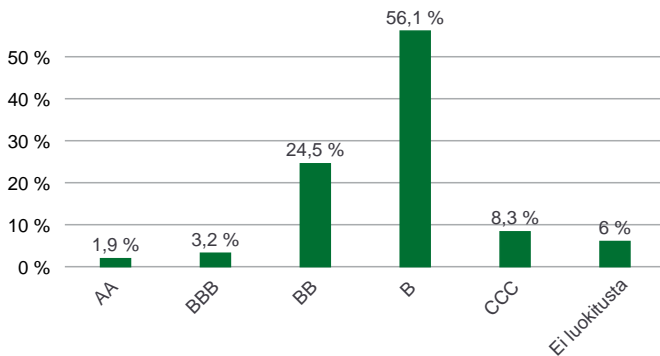
### TUOTTOKEHITYS ALUSTA



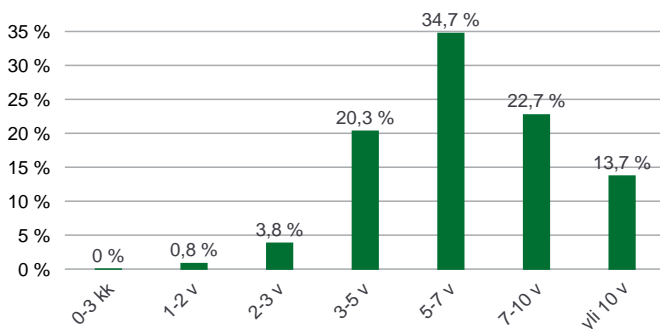
### TUOTTOKEHITYS

	RAHASTO	INDEKSI
1 kk	0,6 %	0,9 %
3 kk	2,1 %	2,8 %
vuoden alusta	3,3 %	4,1 %
12 kk	4,5 %	6,0 %
3 v p.a.	8,5 %	10,0 %
perustamisesta lähtien	144,0 %	190,5 %

### LUOTTOLUOKITUSJAKAUMA



### MATURITEETTIJAKAUMA ERÄPÄIVÄÄN



### PERUSTIEDOT

Rahaston koko, milj.eur	67,4
Rahasto-osuuden arvo	242,47 (31.3.2015)
Salkunhoitaja	Tommy Petersen
Vertailuindeksi	BofA Merrill Lynch European Currency Non-Financial High Yield 3 % Constrained Index (EUR Hedged)
Aloituspäivä	16.3.2001
ISIN-koodi	FI0008804406 (1 K), FI0008804398 (1 T)
Bloomberg-koodi	FIDHYBB FH
Hallinnointi- ja säilytyspalkkio	0,90%
Merkintä-/lunastuspalkkio	1,00%/1,00%
Minimimerkintä	500 eur

Korkeatuottoiset yritysainat, eli ns. high yield -lainat ovat erillinen omaisuusluokka, jolla on hyvä tuotto/riskisuhde. Erikoissijoitusrahasto eQ High Yield tarjoaa mahdollisuuden salkun tehokkaaseen hajautukseen. Rahasto sijoittaa vähintään 80 % rahaston varoista pääasiassa yritysten liikkeeseen laskemiin joukkolainoihin, joiden luottoluokitus on alhaisempi kuin BBB Standard & Poor'sin tai sitä vastaavan muun luokituslaitoksen luokitus. Sijoituksia voidaan tehdä myös luokittelemattomiin joukkolainoihin. Rahaston sijoitustoiminnan tavoitteena on saada sijoitetuille varoille tuotto, joka pitkällä aikavälillä ylittää vertailuindeksin tuoton.

### KYMMENEN SUURINTA

Yritys	Osuus
Telefonica Europe VAR 26.11.2050	2,2 %
Thames Water Kemble Fina 7,75% 1.4.2019	2,2 %
Virgin Media Finance PLC 7 % 15.04.2023	2,2 %
Jaguar Land Rover Automotive 5% 15.2.2022	2,2 %
Debenhams PLC 5,25% 15.7.2021	2,0 %
HCA Inc 7.5 % 15.02.2022	1,9 %
Stora Enso OYJ 7,25 % 15.4.2036	1,9 %
Priory Group No 3 PLC 8.875 % 15.02.2019	1,7 %
LGE Holdco VI 7,125 % 15.5.2024	1,7 %
ENEL SPA 6.5 % 10.1.2074	1,7 %

### RISKITUNNUSLUVUT

Korkoriskin duraatio	3,6 vuotta
Efektivi korko	6,0 %
Keskimääräinen luottoluokitus	BB-

### TOIMIALAJAJAKAUMA

Toimiala	Osuus
Sykliset	36,2 %
Telekomm.	25,8 %
Ei-sykliset	22,1 %
Yhdyskuntapalvelut	6,7 %
Energia	5,9 %
Teknologia	3,2 %