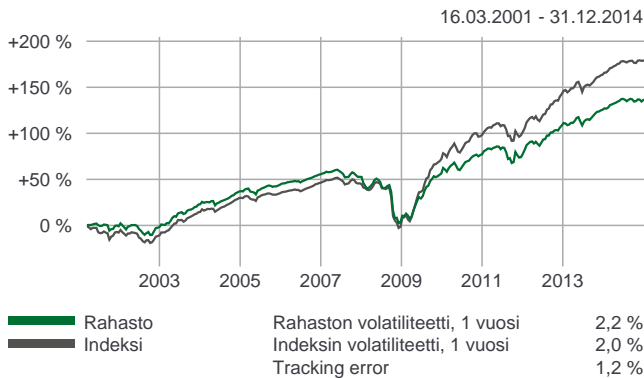


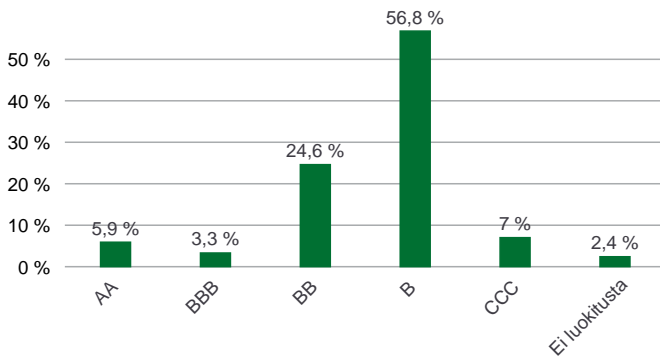
### TUOTTOKEHITYS ALUSTA



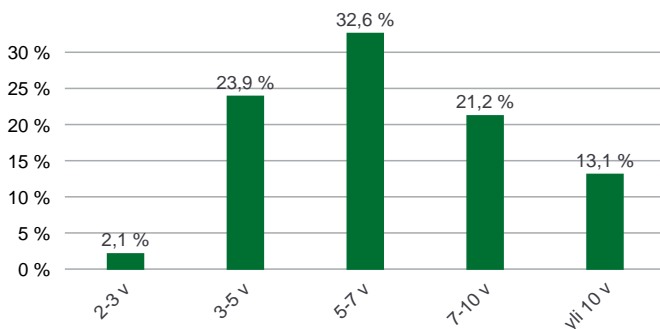
### TUOTTOKEHITYS

	RAHASTO	INDEKSI
1 kk	-0,1 %	-0,1 %
3 kk	0,9 %	0,8 %
vuoden alusta	4,8 %	5,6 %
12 kk	4,8 %	5,6 %
3 v p.a.	10,4 %	11,8 %
perustamisesta lähtien	136,2 %	178,9 %

### LUOTTOLUOKITUSJAKAUMA



### MATURITEETTIJAKAUMA ERÄPÄIVÄÄN



### PERUSTIEDOT

Rahaston koko, milj.eur	63,3
Rahasto-osuuden arvo	236,24 (31.12.2014)
Salkunhoitaja	Tommy Petersen
Vertailuindeksi	BofA Merrill Lynch European Currency Non-Financial High Yield 3 % Constrained Index (EUR Hedged)
Aloituspäivä	16.3.2001
ISIN-koodi	F10008804406 (1 K), F10008804398 (1 T)
Bloomberg-koodi	FIDHYBB FH
Hallinnointi- ja säilytyspalkkio	0,90%
Merkintä-/lunastuspalkkio	1,00%/1,00%
Minimimerkintä	500 eur

Korkeatuottoiset yrityslainat, eli ns. high yield -lainat ovat erillinen omaisuusluokka, jolla on hyvä tuotto/riskisuhde. Erikoissijoitusrahasto eQ High Yield tarjoaa mahdollisuuden salkun tehokkaaseen hajautukseen. Rahasto sijoittaa vähintään 80 % rahaston varoista pääasiassa yritysten liikkeeseen laskemiin joukkolainoihin, joiden luottoluokitus on alhaisempi kuin BBB Standard & Poor'sin tai sitä vastaavan muun luokituslaitoksen luokitus. Sijoituksia voidaan tehdä myös luokittelemattomiin joukkolainoihin. Rahaston sijoitustoiminnan tavoitteena on saada sijoitetuille varoille tuotto, joka pitkällä aikavälillä ylittää vertailuindeksin tuoton.

### KYMMENEN SUURINTA

Yritys	Osuus
Virgin Media Finance PLC 7 % 15.04.2023	2,2 %
Thames Water Kemble Fina 7,75% 1.4.2019	2,2 %
Techem Energy Metering Service GmbH & Co KG 7.875 % 01.10.2020	2,2 %
ENEL SPA 6.5 % 10.1.2074	2,2 %
Jaguar Land Rover Automotive 5% 15.2.2022	2,1 %
Telefonica Europe VAR 26.11.2050	2,1 %
Matterhorn Mobile Holdings SA 8.25 % 15.02.2020	2,1 %
Verisure Holding AB 8.75 % 01.12.2018	2,1 %
Findus Bondco 9.125% 1.7.2018	2,1 %
Thomas Cook Finance PLC 15.6.2020	2,1 %

### RISKITUNNUSLUVUT

Korkoriskin duraatio	3,4 vuotta
Efektiviinen korko	6,3 %
Keskimääräinen luottoluokitus	BB-

### TOIMIALAJAKAUMA

Toimiala	Osuus
Sykliset	35,7 %
Telekomm.	28,1 %
Ei-sykliset	22,3 %
Yhdyskuntapalvelut	7,5 %
Energia	4,3 %
Teknologia	2,1 %