

Vastuullisen sijoittamisen strategia

Sijoitusrahasto eQ Euro Valtionobligaatio on eQ:n aktiivisesti hoitama korkorahasto, joka sijoittaa pääosin Euroopan talousalueeseen kuuluvien valtioiden liikkeeseen laskemiin euromääräisiin joukkovelkakirjalainoihin.

Rahasto noudattaa eQ Varainhoidon vastuullisen sijoittamisen periaatteita. Rahasto luokitellaan EU:n kestävän rahoituksen tiedonantoasetuksen (2019/2088) artikla 8:n mukaiseksi rahoitustuotteeksi. Rahaston keskeiset vastuullisen sijoittamisen lähestymistavat ovat ESG:n integrointi sekä ympäristöön ja yhteiskuntaan liittyvien tekijöiden kehittymisen seuranta liikkeeseenlaskijavaltioissa. Rahaston sijoituskohteina olevat euroalueen maat ovat sitoutuneet EU:n asettamiin energia- ja ilmastotavoitteisiin. Sijoituksia valittaessa huomioidaan erityisesti kestävyystekijöitä, kuten ihmisoikeuksiin, oikeusvaltioperiaatteisiin ja korruptioon liittyvät kysymykset. Lisätietoja rahaston sijoitusprosessista sekä menetelmistä ja kriteereistä, joilla sijoitustoiminnan tavoitteen toteutumista seurataan, on kuvattu rahaston rahastoessitteessä.

eQ Varainhoidon vastuullisen sijoittamisen lähestymistapaa tukevat sitoumukset ja jäsenyydet eri yhteisöissä: YK:n vastuullisen sijoittamisen periaatteet (PRI), Pääomasijoittajat ry, Invest Europe, Rakli, GRESB, Finsif, Finanssiala ry ja CDP sekä CDP:n järjestämä Science Based Targets Initiative -yhteisvaikuttamisaloite (SBTi).

Rahaston tiedot

SFDR-luokittelu	Artikla 8
Rahaston ESG-kokonaisarvosana	BBB
ESG-arvosanojen kattavuus %	100,0 %
Liikkeeseenlaskijoista EU:n pakotelistalla %	0,0 %
Hiili-intensiteetti (tCO ₂ e/MEUR BKT)	218,3
Oikeusvaltion toteutuminen (-2,5 - 2,5 ^A)	1,1
Lehdistönvapaus (0 ^A - 100)	78
Korruptioindeksi (0 - 100 ^A)	68
Gini-indeksi (0 ^B - 100)	33
Liikkeeseenlaskijoiden lukumäärä	10
ESG-arvosanojen laatija	MSCI

^AParas arvosana

^BEi tuloeroja

Lähde: MSCI, eQ

MSCI ESG-luokituksen asteikko:

Erinomainen (AAA)	Erittäin hyvä (AA)	Hyvä (A)	Keskimääräinen (BBB)	Tyydyttävä (BB)	Heikko (B)	Erittäin heikko (CCC)
-------------------	--------------------	----------	----------------------	-----------------	------------	-----------------------

Keskeiset ESG-tunnusluvut

Rahaston ESG-kokonaisarvosana

BBB

Rahaston ESG-arvosana muodostuu sen omistamien liikkeeseenlaskijoiden (valtioiden) saamien ESG-arvosanojen painotettuna keskiarvona. Arvosanan laatija (MSCI) arvioi valtioiden kehitystä ympäristön, yhteiskunnan ja hallinnon suhteen (lähde: MSCI).

Hiili-intensiteetti

218,3

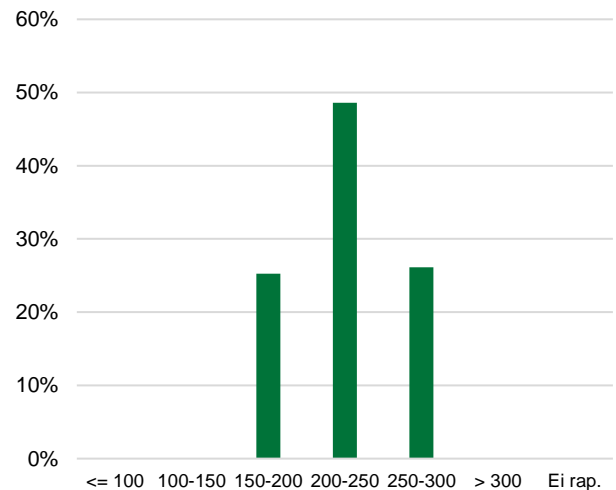
Rahaston hiili-intensiteetti kuvaa sen liikkeeseenlaskijoiden painotettua hiili-intensiteetin keskiarvoa, joka ilmaistaan päästöjen (tCO₂e) summana suhteutettuna bruttokansantuotteeseen (MEUR) (lähde: MSCI).

Omistuksia EU:n pakotelistoilla

0,0 %

Mittari kuvaa, kuinka suuri prosentti rahaston liikkeeseenlaskijoista (valtioista) on EU:n pakotelistoilla (lähde: MSCI).

Hiili-intensiteetin jakauma



10 suurinta liikkeeseenlaskijaa

Liikkeeseenlaskija	Paino	EU:n pakotelistalla	Hiili-intensiteetti (tCO ₂ e/MEUR BKT)	Kontribuutio rahaston hiili-intensiteettiin	Lämpenemiskenaario nykytila (°C)	Lämpenemiskenaario tavoitella (°C)	Oikeusvaltion toteutuminen (-2,5 - 2,5 ^A)	Korruptioindeksi (0 - 100 ^A)
Italia	22,4 %	Ei	222,1	22,8 %	4,0	2,7	0,3	56
Ranska	17,3 %	Ei	169,9	13,5 %	3,7	2,5	1,3	72
Espanja	15,0 %	Ei	254,6	17,6 %	3,8	2,3	0,9	60
Saksa	13,5 %	Ei	220,1	13,6 %	4,7	3,3	1,6	79
Portugali	8,9 %	Ei	266,9	10,9 %	3,7	1,5	1,1	62
Irlanti	8,0 %	Ei	151,6	5,5 %	4,8	3,3	1,5	77
Alankomaat	6,7 %	Ei	238,0	7,3 %	4,9	3,8	1,7	80
Itävalta	3,1 %	Ei	206,6	2,9 %	4,2	2,9	1,8	71
Belgia	3,0 %	Ei	247,7	3,4 %	4,7	3,8	1,3	73
Suomi	2,2 %	Ei	261,1	2,7 %	4,9	4,1	2,1	87
Yhteensä	100,0 %		218,3	100,0 %	4,1	2,8	1,1	68

Raportoitavat PAI-indikaattorit (Principal Adverse Impact) 15-16

Indikaattorin nro	PAI-indikaattorin nimi	Arvo	Raportoinnin kattavuus
15	Hiili-intensiteetti (tCO ₂ e/BKT MEUR)	218	100,0 %
16	Liikkeeseenlaskijoista EU:n pakotelistalla %	0,0 %	100,0 %

Lähde: MSCI

Selitteet

Raportin päiväys ja tietojen ajantasaisuus

Raportin oikeassa yläkulmassa oleva päivämäärä edustaa eQ:n osalta päivämäärää, jonka mukaisilla omistuksilla raportti on tehty. MSCI:n data on lähtökohtaisesti ajantasaisinta mahdollista tietoa, ja se riippuu eri lukujen taustalla olevien organisaatioiden raportoinnin tiheydestä.

ESG-Raportti antaa kokonaiskuvan rahaston/salkun ja sen liikkeeseenlaskijoiden (valtiot) kestävytydestä ja sen kehittymisestä. Kestävyystekijöillä tarkoitetaan ympäristöön, yhteiskuntaan ja työnteekijöihin sekä korruption ja lahjonnan torjuntaan liittyviä asioita ja ihmisoikeuksien kunnioittamista (Tiedonantoasetus (EU) 2019/2088 artikla 2 (24)). Tästä käytetään myös englanninkielisistä termiä ESG, joka tulee sanoista ympäristö (Environmental), yhteiskuntavastuu (Social) ja hallintotapa (Governance). Tässä raportissa käytetään eQ:n ja MSCI:n tietoja.

SFDR-luokittelu

eQ on luokitellut rahastot EU:n kestävän rahoituksen tiedonantoasetuksen (SFDR, 2019/2088) mukaisesti kolmeen luokkaan: artikla 9 tuotteet, artikla 8 tuotteet ja artikla 6 tuotteet. Artikla 9: Rahaston sijoitukset ovat kaikki kestäviä ja noudattavat hyvää hallintotapaa. Tällaisella rahastolla on ympäristö- ja yhteiskuntavastuun asioihin määritelty kestävyystavoite. Artikla 8: Rahastolla ei ole kestävyystavoitetta, mutta sijoituskohteiden osalta rahastossa edistetään määriteltyjen kestävyysasioiden kehittymistä. Lisäksi sijoituskohteet noudattavat hyvää hallintotapaa. Artikla 6: Rahastossa kestävyysriskit huomioidaan aina uuden sijoituskohteen valinnassa, mutta rahastossa ei edistetä aktiivisesti valittujen kestävyysasioiden kehittymistä. Jos kestävyysriskejä ei huomioida uuden sijoituskohteen valinnassa, tulee tämä kertoa sijoitustuotteen dokumentoinnissa.

Rahaston ESG-kokonaisarvosana

MSCI raportoi rahastoille/salkuille ESG-kokonaisarvosanan. Rahaston ESG-kokonaisarvosana muodostuu sen omistamien liikkeeseenlaskijoiden (valtioiden) saamien ESG-arvosanojen painotettuna keskiarvona. Arvosanan laatija (MSCI) arvioi valtioiden kehitystä ympäristön, yhteiskunnan ja hallinnon suhteen (lähde: MSCI).

Hiili-intensiteetti (tCO₂e/Bruttokansantuote BKT MEUR)

Hiili-intensiteetti kuvaa sen liikkeeseenlaskijoiden painotettua hiili-intensiteetin keskiarvoa, joka ilmaistaan päästöjen (hiilidioksidiekvivalenttonnia, tCO₂e) summana suhteutettuna bruttokansantuoteeseen (miljoonaa euroa).

Liikkeeseenlaskijoista EU:n pakotelistalla %

Mittari kuvaa, kuinka suuri prosentti rahaston omistuksista on EU:n pakotelistoilla olevilta liikkeeseenlaskijoilta (valtioilta) (lähde: MSCI). Pakotteisiin voi sisältyä kohdennettuja rajoittavia toimenpiteitä (henkilöpakotteita), talouspakotteita ja diplomaattisia toimenpiteitä. Esimerkiksi EU voi asettaa valtiolle tuonti- ja vientirajoituksia osana talouspakotteita.

Oikeusvaltioperiaatteen toteuma (- 2,5 – 2,5)

Mittari kertoo, missä määrin yhteiskunnan jäsenet luottavat yhteiskunnan sääntöihin ja noudattavat niitä. Mittari seuraa erityisesti sopimusten täytäntönnäpön laatua, omistusoikeuksia sekä poliisia ja tuomioistuimia. Lukema vaihtelee välillä -2,5 (heikko oikeusvaltio) – 2,5 (toimiva oikeusvaltio). MSCI:n käyttämä tietolähde on Worldwide Governance Indicators (WGI).

Lehdistönvapaus (0 – 100)

Lukema vaihtelee välillä 0 (korkea lehdistönvapaus) – 100 (matala lehdistönvapaus). MSCI:n käyttämä tietolähde on Freedom house.

Korruptioindeksi (0 – 100)

Korruptioindeksi mittaa, kuinka paljon julkisen sektorin korruptiota koetaan esiintyvän eri maissa ympäri maailmaa. Lukema vaihtelee välillä 0 (korkea korruptiotaso) – 100 (alhainen korruptiotaso). MSCI:n käyttämä tietolähde on Transparency International.

Gini-indeksi (0 – 100)

Gini-indeksi mittaa tulonjaon tasa-arvoisuutta väestön sisällä. Lukema vaihtelee välillä 0 (täydellinen tasa-arvo) - 100 (täydellinen eriarvoisuus). MSCI:n käyttämät tietolähteet ovat Central Intelligence Agency (CIA) ja World Development Indicators (WDI).

Lämpenemisskenaario nykytila (°C)

Mittarin avulla voidaan arvioida, monenko asteen lämpötilanousuun tarkasteltava valtio voi päästä maan nykyisen päästöprofiilin perusteella. MSCI:n käyttämät tietolähteet ovat Yhdistyneiden kansakuntien ympäristöohjelma (2019), Emissions Gap Report 2019, UNEP: Nairobin Yhdistyneiden kansakuntien väestönäkymät (2019) ja Median Variant Scenario Institute for Global Environmental Strategies.

Lämpenemisskenaario tavoitetila (°C)

Mittarin avulla voidaan arvioida, monenko asteen lämpötilanousuun tarkasteltava valtio voi päästä, kun huomioidaan maan sitoumukset vähentää päästöjään. Pariisin ilmastopöytäkirjan perustuen esimerkiksi EU:ssa kullekin maalle on määritelty oma maakohtainen tavoite (kansallisesti määritelty panos "NDC" eli päästövähennystavoite) päästöjen vähentämiseen. MSCI:n käyttämät tietolähteet ovat Yhdistyneiden kansakuntien ympäristöohjelma (2019), Emissions Gap Report 2019, UNEP: Nairobi Yhdistyneiden kansakuntien väestönäkymät (2019) ja Median Variant Scenario Institute for Global Environmental Strategies.

Selitteet

Raportoitavat PAI-indikaattorit (engl. principal adverse impact "PAI")

eQ on sitoutunut keräämään sijoituskohteistaan ns. PAI-indikaattorit, joiden avulla seurataan mahdollisia haitallisia kestävyysvaikutuksia rahaston/salkun sijoituskohteissa (Tiedonantoasetus (EU) 2019/2088 artikla 4 ja artikla 7). PAI-indikaattoreiden raportointivelvoite alkaa keväällä 2023. Tässä ESG-raportissa raportoidaan liikkeeseenlaskijoista kaikki 2 pakollista indikaattoria.

Huom: Tarkempaa tietoa PAI-indikaattoreista löytyy seuraavan dokumentin Liitteestä I:
<https://eur-lex.europa.eu/legal-content/FI/TXT/PDF/?uri=CELEX:32022R1288&from=FI>

Tämä raportti sisältää tietoja ("Tiedot"), jotka on hankittu MSCI Inc:ltä, sen tytäryhtiöiltä tai tiedontarjoajilta ("MSCI-osapuolet"), ja sitä on saatettu käyttää pisteytyksen, arvosanojen tai muiden indikaattoreiden laskemiseen. Tiedot on tarkoitettu vain sisäiseen käyttöön, eikä niitä saa jäljentää/levittää uudelleen missään muodossa tai käyttää minkään rahoitusvälineen, tuotteen tai indeksin perustana tai osana. eQ tai MSCI-osapuolet eivät vakuuta tai takaa minkään tässä olevien tietojen alkuperäisyyttä, tarkkuutta ja/tai täydellisyyttä ja nimenomaisesti irtisanoutuvat kaikista nimenomaisista tai oletetuista takuista, mukaan lukien myyntikelpoisuus ja sopivuus tiettyyn tarkoitukseen. Tietoja ei ole tarkoitettu sijoitusneuvonnaksi tai suositukseksi tehdä (tai olla tekemättä) sijoituspäätöksiä, eikä niihin saa sellaisenaan luottaa, eikä niitä tule pitää osoituksena tai takuuna tulevasta tuotosta, analyysistä, ennakoarviosta tai ennusteesta. Mikään MSCI-osapuoli ei ole vastuussa mistään virheistä tai puutteista, jotka liittyvät mihinkään tässä olevaan tietoon, tai missään vastuussa mistään suorista, epäsuorista, erityisistä, rangaistusluontoisista, välillisistä tai muista vahingonkorvauksista (mukaan lukien menetetyistä voitoista), vaikka heille olisi ilmoitettu tällaisen korvausvastuun mahdollisuudesta.